

**צו לעידוד השקעות הון (קביעת תחומי אזורים מיוחדים לענין מפעלי תיירות), התשס"ז-2007**

הגדרות

בתוקף סמכותנו לפי סעיף 140ד', לחוק לעידוד השקעות הון, התשי"ט-1959 (להלן – החוק), בהסכמת שר התיירות, ובאישור ועדת הכספים של הכנסת, אנו מצווים לאמור:

1. בצו זה –

“אזור בעל פוטנציאל תיירותי” – אזור גאוגרפי שיש בו גורמי משיכה לתיירות הניתנים למימוש, שיש להם ביקוש או שניתן ליצור להם ביקוש, בשל גורמי עניין תיירותיים לרבות גורמי דת, תרבות, היסטוריה, נוף, מרפא ונופש, גורמים אתניים וגאוגרפיים אחרים;

“אטרקציה” – מפעל תיירותי שאינו מלון או מלונת, המהווה מוקד משיכה תיירותי;

“החוברת” – החוברת “תקנים פיזיים לתכנון בתי מלון” של משרד התיירות, לפי המהדורה שבתוקף במועד הגשת הבקשה לקבלת מעמד של מפעל מאושר, המופקדת לעיון הציבור בלשכה הראשית של משרד התיירות בירושלים ובלשכות המחוזיות של המשרד האמור;

“מחוז” – כמשמעותו בהודעה על חלוקת שטח המדינה למחוזות ולנפות ותיאורי גבולותיהם, התשי"ז-1957<sup>1</sup>;

“מלון” – מקום אכסון המספק בתמורה שירותי לינה ושירותים נלווים לאורחים עוברים ושבים לפרקי זמן קצובים, הכולל 11 יחידות אירוח או יותר, ולא פחות מ-25 חדרים, וכן שטחים ציבוריים ושטחי שירות לאורחיו ומבקריו, ושמתקיימים בו עקרונות הסיווג והתקנים הפיזיים לתכנון שבחברת;

“מלונת” – מקום אכסון קטן הכולל 11 חדרים לפחות ולא יותר מ-24 חדרים, וכן שטחים ציבוריים ושטחי שירות והעומד בעקרונות הסיווג ובתקנים הפיזיים לתכנון שבחברת; “מרחב חיפוש” – מרחב גאוגרפי שבמסגרתו ניתן לאתר אזורים בעלי פוטנציאל תיירותי המצדיקים פיתוח מלונות, מלונות או אטרקציות, לפי הענין;

“עצימות תיירותית” – אפיון הביקוש התיירותי על פי היקף התיירות בזמן נתון, תנועת התיירות בקבוצות, משפחות או יחידים וכיוצא באלה;

“תמ”א 12” – תכנית מיתאר ארצית למפעלי תיירות ושטחי נופש, לרבות תיקוניה ובלבד שאימצה אותם המועצה הארצית לתכנון ולבניה.

2. (א) אזורי פיתוח א' לגבי מלונות יהיו מרחבי החיפוש כמפורט בתוספת הראשונה, שנקבעו בהתחשב בשיקולים ועקרונות אלה:

תחומי אזורי פיתוח א'

(1) תחומי התיירות הקבועים על פי תמ”א 12, לסוגי תיירות שונים, שקיימת בהם עצימות תיירותית גבוהה, למעט אזור שקיימת בו אפשרות להשקעת יזם עצמאית מלאה בלא סיוע ממשלתי;

(2) ערים וסביבתן הקרובה שקיימת בהן עצימות תיירותית גבוהה, למעט עיר שקיימת בה אפשרות להשקעת יזם עצמאית מלאה בלא סיוע ממשלתי;

(3) אזור בעל פוטנציאל תיירותי ייחודי בלתי ממומש המרוחק ממרכז הארץ, ואשר אין בו אפשרות להשקעת יזם מלאה בלא סיוע ממשלתי, ומצוי בעדיפות לאומית כוללת, לרבות מכוח חוק;

<sup>1</sup> ס”ח התשי”ט, עמ’ 234; התשכ”ו, עמ’ 62.

<sup>2</sup> י”פ התשי”ז, עמ’ 761.

(4) בשל הצורך בחיזוק חיפה והצפון ייכלל המרחב המוניציפלי של העיר חיפה באזורי פיתוח א' למלונות.

(ב) אזורי פיתוח א' לגבי מלונות יהיו מרחבי החיפוש כמפורט בתוספת השניה, שנקבעו בהתחשב בשיקולים ועקרונות אלה:

(1) תחומי התיירות הקבועים לעניין מלונות, למעט העיר נתניה שהפונטציאל התיירותי הבלתי ממומש בה הוא לתיירות בעלת עצימות גבוהה;

(2) תחומי התיירות הקבועים על פי תמ"א 12, שהעצימות התיירותית בהם אינה מהסוג הגבוה, ואשר לא קיימת בהם אפשרות להשקעת יזם עצמאית מלאה בלא סיוע ממשלתי;

(3) תחומי תיירות בסביבת עורף עיר תיירותית, או אזורים כפריים עם מרחב נוף ייחודי המחייב פיתוח רגיש לסביבה, בכמות מוגבלת של יחידות אירוח, שהעצימות התיירותית בהם אינה מהסוג הגבוה ואשר לא קיימת בהם אפשרות להשקעת יזם עצמאית מלאה בלא סיוע ממשלתי.

(ג) אזורי פיתוח א' לגבי אטרקציות יהיו מרחבי חיפוש כמפורט בתוספת השלישית שהם אזורי פיתוח א' למלונות, בשינויים אלה:

(1) ייווספו העיר אילת וסביבתה, בשל הצורך לגוון ולהעשיר את היצע הפעילויות של התייר באזור העיר אילת, ולהבטיח את הפוטנציאל התיירותי שלה כמוקד משיכה לתיירים, בר-תחרות למוקדים סמוכים במדינות השכנות;

(2) רצועת שטח הסמוכה לחוף הים התיכון, הכלולה באזור פיתוח א' למלונות, שרוחבה 1 ק"מ מחוף הים התיכון לא תיכלל באזור פיתוח לאטרקציות, למעט לעניין אטרקציה ימית.

3. תחילתו של צו זה ביום כ"ג בתשרי התשס"ו (15 באוקטובר 2006) ותוקפו עד יום ה' בטבת תחילה ותוקף התשע"ב (31 בדצמבר 2011).

### תוספת ראשונה

(סעיף 2(א))

#### אזורי פיתוח א' למלונות

בתוספת זו, "המפה" – מפת אזורי פיתוח א' למלונות המצורפת לה.

1. **מחוז הצפון:** חוף הים מאזור עמק זבולון עד ראש הנקרה, גבול הצפון, רמת הגולן, סובב כנרת, כביש עכו צפת (כביש 85) עד עמק זבולון כמתוחם במפה;

אזור נצרת כמתוחם במפה;

אזור חיפה כמתוחם במפה;

אזור חוף הכרמל: מחוף טירת הכרמל עד אזור החוף המקביל לצומת זיכרון יעקב ומשם קילומטר מזרח וצפונה עד חוף טירת הכרמל כמתוחם במפה.

2. **מחוז המרכז:** נתניה רצועה ברוחב קילומטר מזרחה מחוף הים ואשר מתחילה באזור שושנת העמקים וסופה באזור מכון וינגיט כמתוחם במפה;

אזור העיר רמלה כמתוחם במפה.

3. **מחוז ירושלים:** ירושלים ופרוזדור ירושלים כמתוחם במפה.

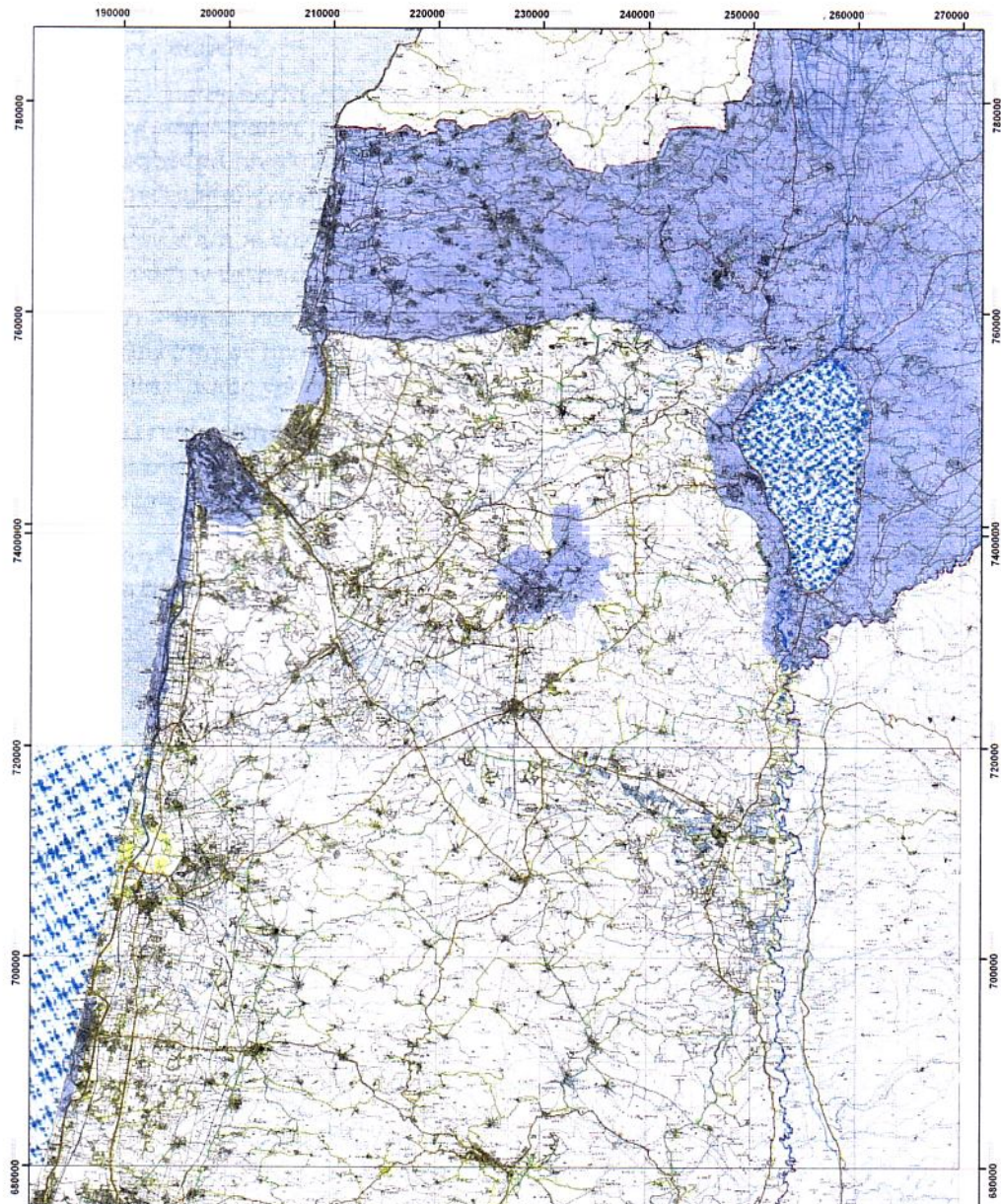
4. מחוז הדרום: למעט אלה:

מדרום לקיבוץ עין גדי מנ"צ 236849, 594679 ודרומה לאורך כביש 90 עד אזור נאות הכיכר כמתוחם במפה.

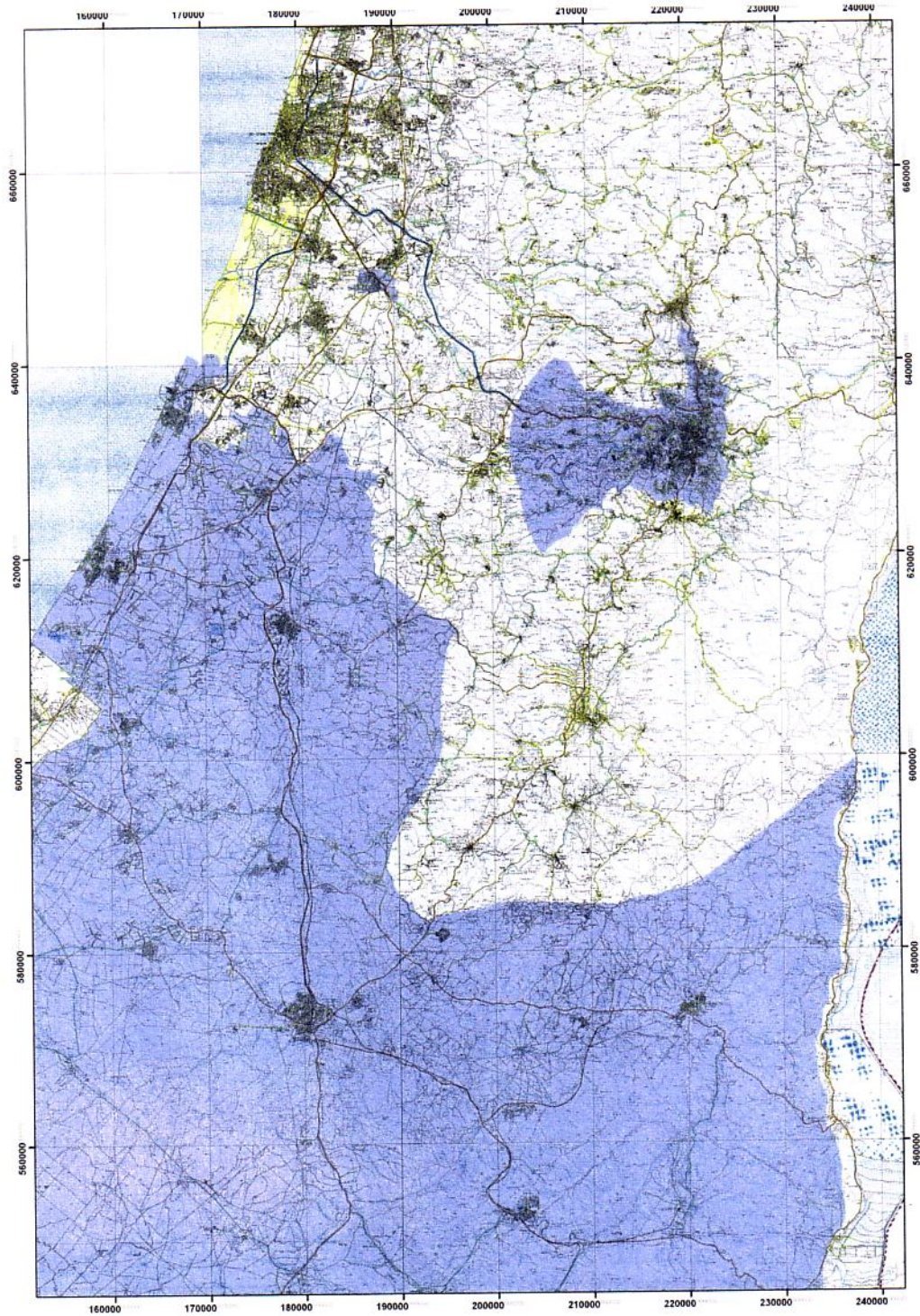
אזור אילת: ממלחת עברונה (נ"צ 394408, 200826) דרומה להר שחרות, הר רחבעם, הר צפחות, מעבר הגבול לאורך חוף הים עד הגבול עם ירדן כמתוחם במפה.

אזורי פיתוח א' למלונות

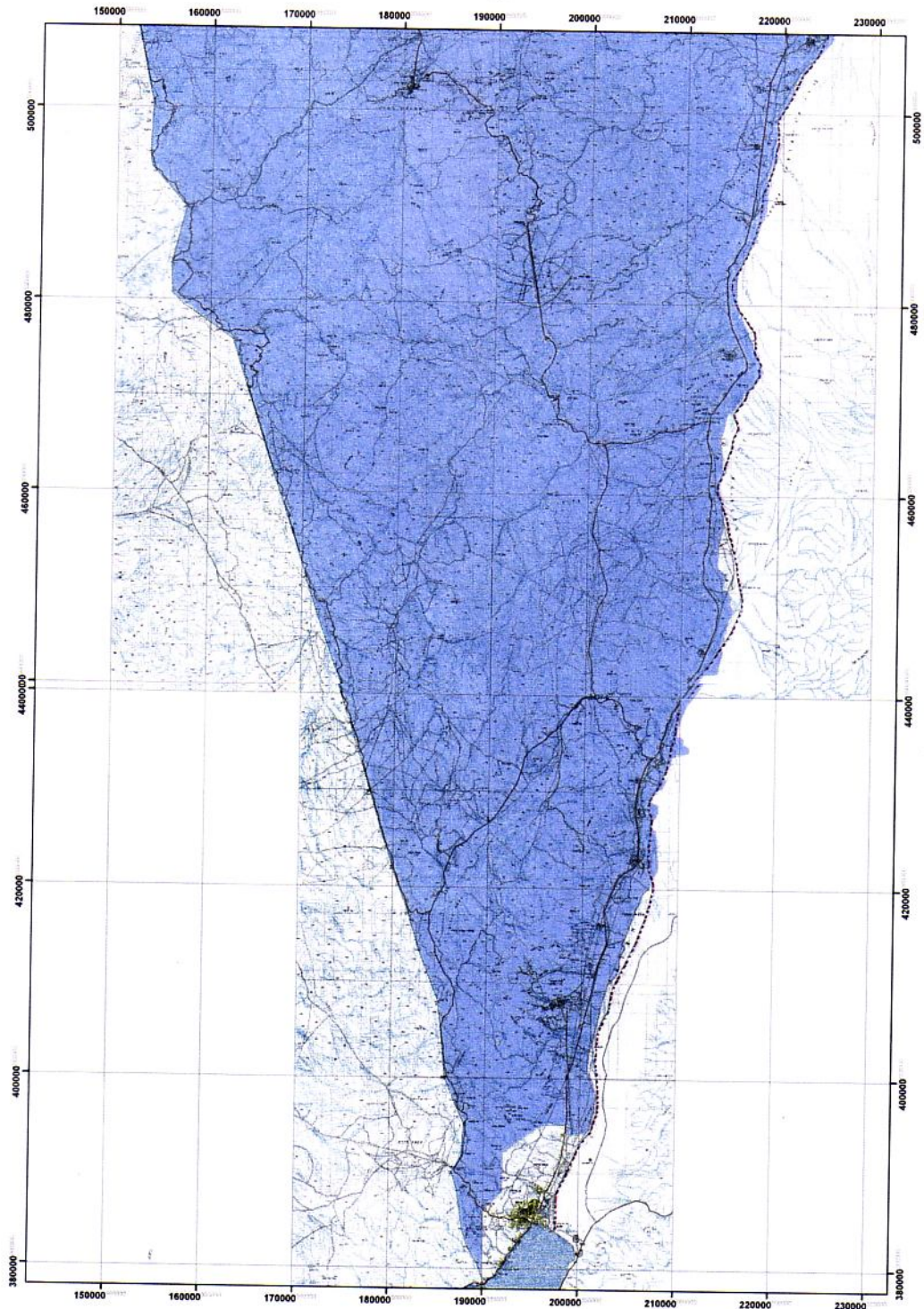
מחוז הצפון



אזורי פיתוח א' למלונות  
מחוזות המרכז וירושלים



אזורי פיתוח א' למלונות  
מחוז הדרום



קובץ התקנות 6601, כ"ז בתמוז התשס"ז, 12.7.2007

## תוספת שניה

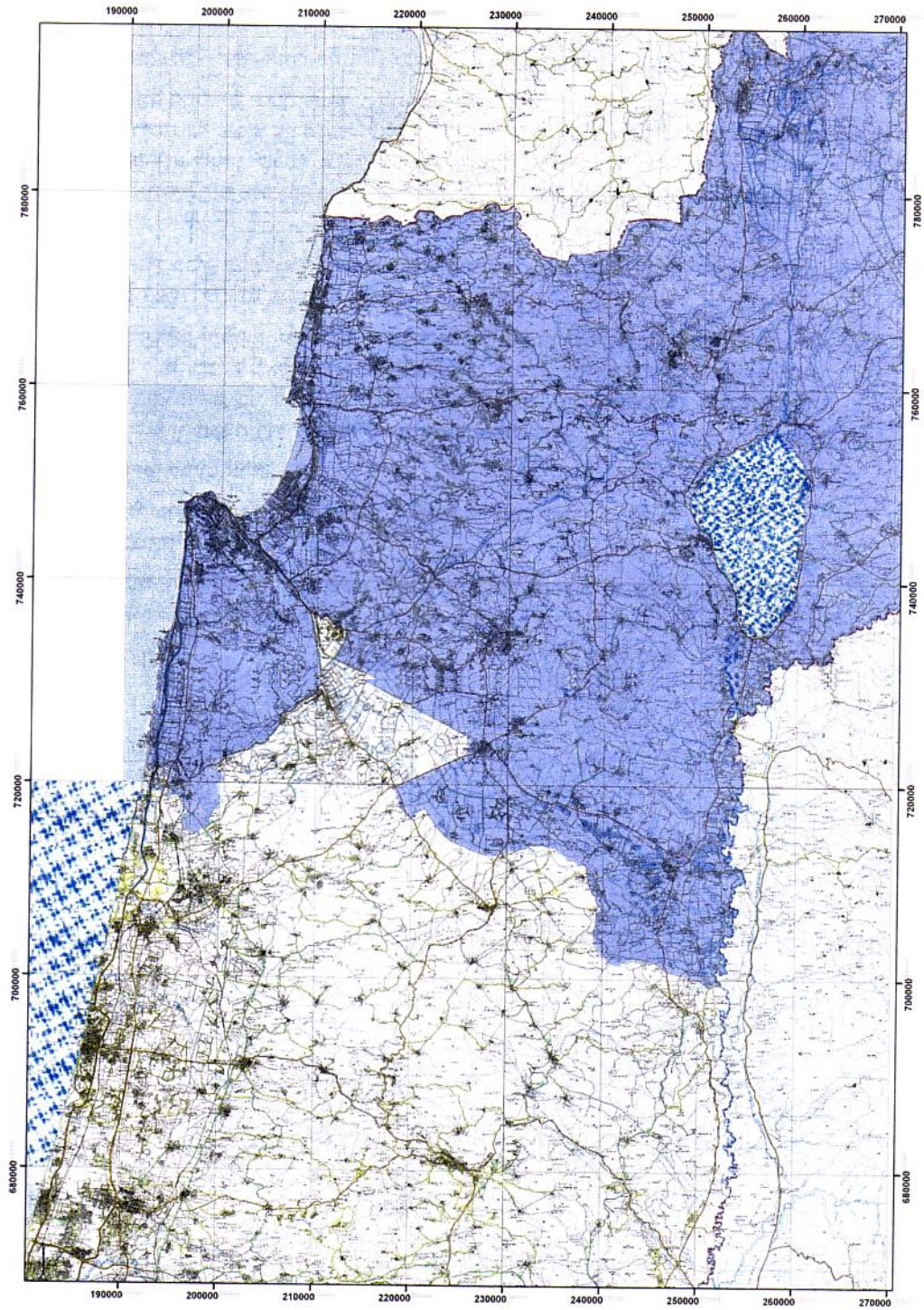
(סעיף 2 (ב))

### אזורי פיתוח א' למלוניות

בתוספת זו, "המפה" – מפת אזורי פיתוח א' למלוניות שמצורפת לה.

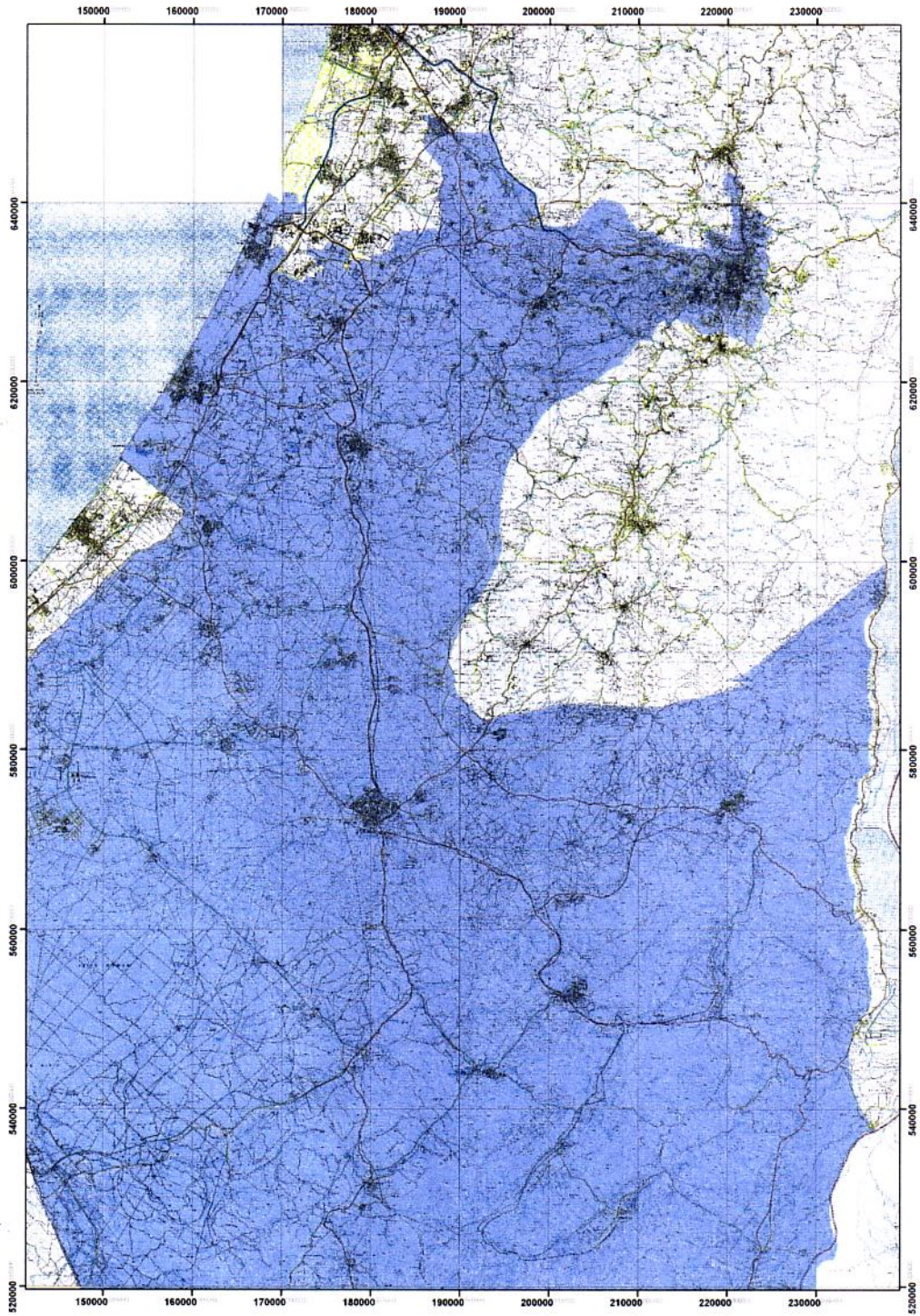
1. **מחוז הצפון:** חוף הים מאזור עמק זבולון עד ראש הנקרה, גבול הצפון, רמת הגולן, סובב כנרת, דרומה עד קיבוץ טירת צבי, לאורך הקו הירוק עד צומת מגידו, כביש 65, עפולה (כולל עפולה) לאורך שרידי רכבת העמק, עד מפגש כביש 722, כביש 75, צומת יגור כביש 70 (והשטחים ממערב לכביש כמתוחם במפה), צומת אבלים, עמק זבולון כמתוחם במפה;  
חיפה לאורך כביש 70, צומת העמקים, צומת יקנעם, צומת אליקים, זיכרון יעקב (היישוב), חוף הים צפונה לחיפה כמתוחם במפה.
2. **מחוזות ירושלים והמרכז:** ירושלים, פרודור ירושלים, אזור שפלת יהודה ממערב לכביש מס' 1 עד אזור כפר דניאל (נ"צ 193220, 647768), רמלה, פתחיה, חולדה, יסודות, בית חלקיה, חפץ חיים, בני ראם, גפן, לוזית, מזרחית לבית ניר (לא כולל), דרומה לאזור נחושה ולאורך הקו הירוק לירושלים כמתוחם במפה.
3. **מחוז הדרום:** למעט אלה:  
מדרום לקיבוץ עין גדי מנ"צ 236849, 594679 ודרומה לאורך כביש 90 עד אזור נאות הכיכר כמתוחם במפה;  
**אזור אילת:** ממלחת עברונה דרומה להר שחרות, הר רחבעם, הר צפחות, מעבר הגבול לאורך חוף הים עד הגבול עם ירדן כמתוחם במפה.

אזורי פיתוח א' למלונות  
מחוז הצפון



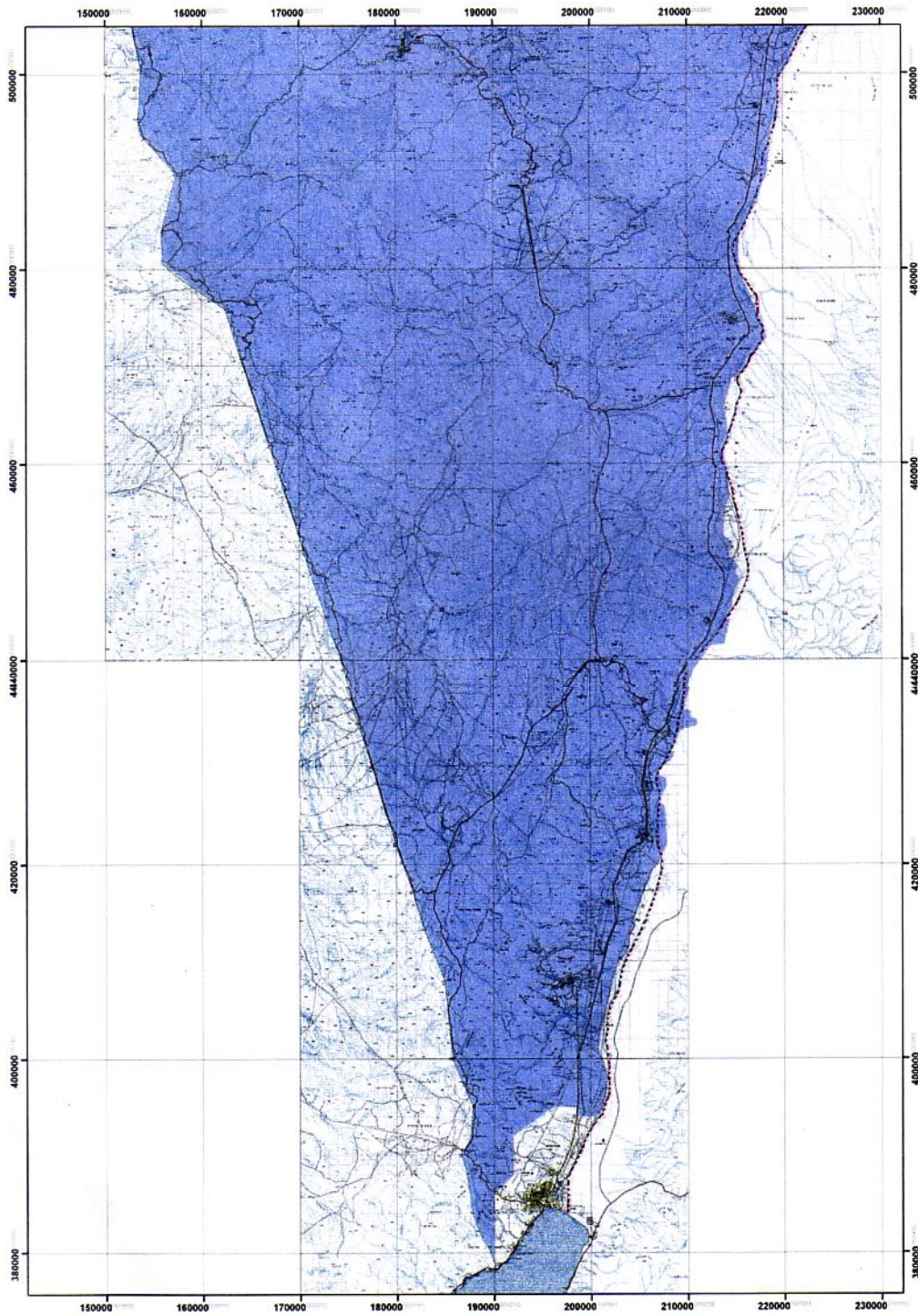
קובץ התקנות 6601, כ"ו בתמוז התשס"ז, 12.7.2007

אזורי פיתוח א' למלונות  
מחוזות ירושלים והמרכז





אזורי פיתוח א' למלונות  
מחוז הדרום



קובץ התקנות 6601, כ"ו בתמוז התשס"ז, 12.7.2007

1016

## תוספת שלישית

(סעיף 2ג)

### אזורי א' לאטרקציות

בתוספת זו, "המפה" – מפת אזורי פיתוח א' לאטרקציות, המצורפת לה.

1. **מחוז הצפון:** קילומטר מזרחית מחוף הים מאזור עמק זבולון עד ראש הנקרה, גבול הצפון, רמת הגולן, סובב כנרת, דרומה עד קיבוץ טירת צבי, לאורך הקו הירוק עד צומת מגידו, כביש 65, עפולה (כולל עפולה) לאורך שרידי רכבת העמק, עד מפגש כביש 722, כביש 75, צומת יגור כביש 70 (והשטחים ממערב לכביש כמתוחם במפה), צומת אבלים, עמק זבולון כמתוחם במפה;
2. **מחוזות ירושלים והמרכז:** ירושלים, פרוזדור ירושלים, אזור שפלת יהודה ממערב לכביש מס' 1 עד אזור כפר דניאל (נ"צ 193220, 647768), רמלה, פתחיה, חולדה, יסודות, בית חלקיה, חפץ חיים, בני ראם, גפן, לוזית, מזרחית לבית ניר (לא כולל), דרומה לאזור נחושה ולאורך הקו הירוק לירושלים כמתוחם במפה.
3. **מחוז הדרום:** למעט אלה:  
מדרום לקיבוץ עין גדי מנ"צ 236849, 594679 ודרומה לאורך כביש 90 עד אזור נאות הכיכר כמתוחם במפה.

## תוספת שלישית

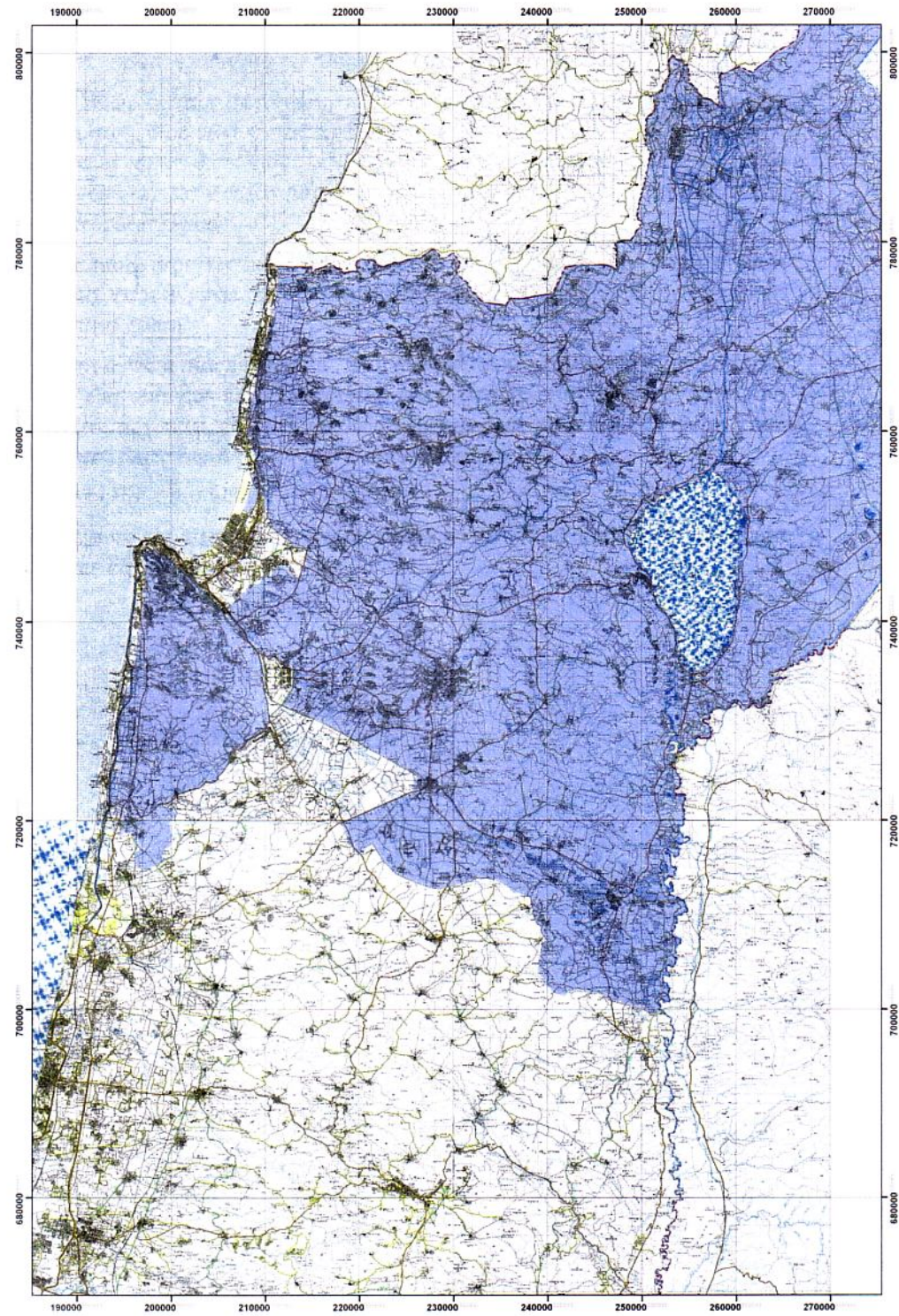
(סעיף 2ג)

### אזורי א' לאטרקציות

בתוספת זו, "המפה" – מפת אזורי פיתוח א' לאטרקציות, המצורפת לה.

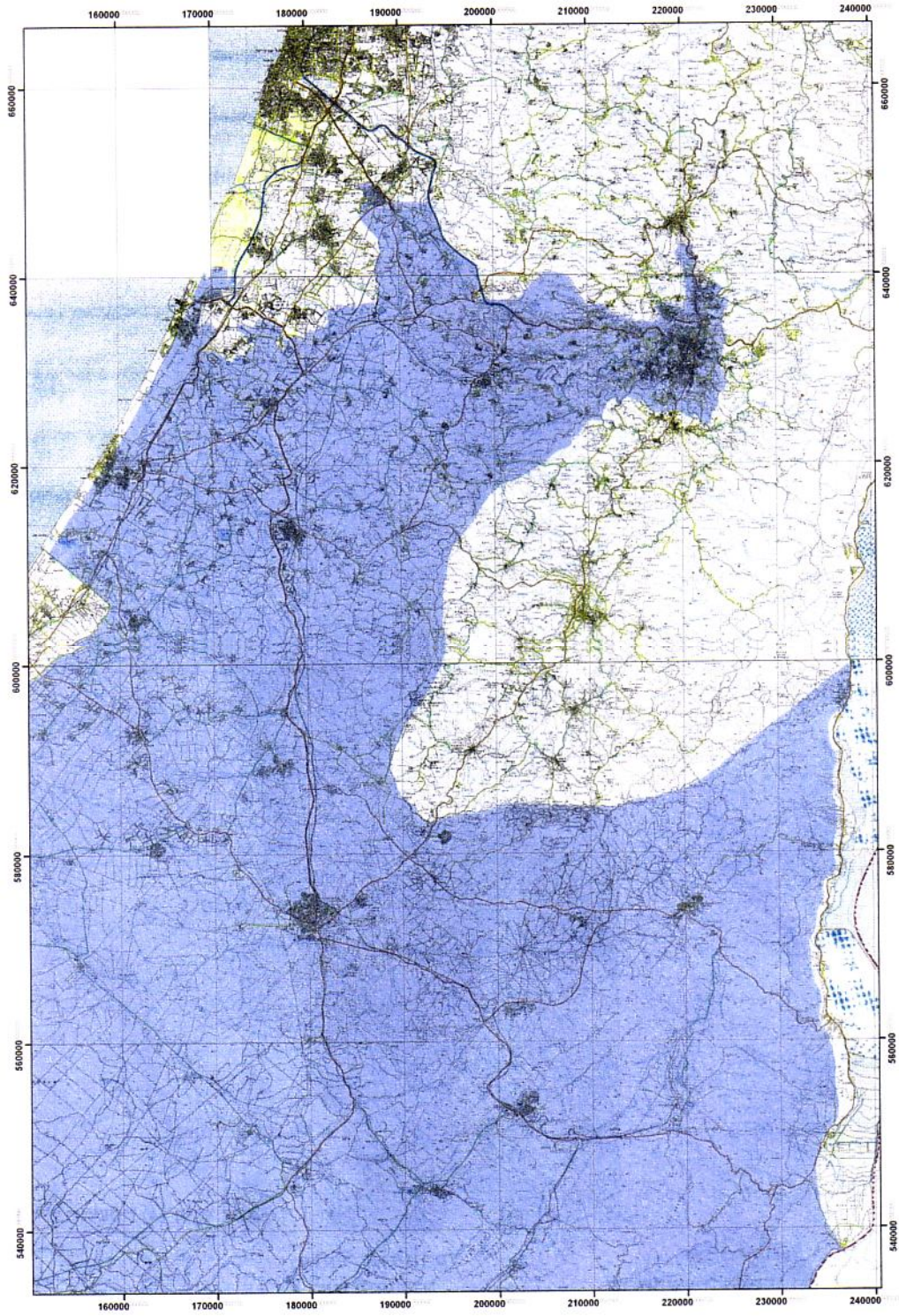
1. **מחוז הצפון:** קילומטר מזרחית מחוף הים מאזור עמק זבולון עד ראש הנקרה, גבול הצפון, רמת הגולן, סובב כנרת, דרומה עד קיבוץ טירת צבי, לאורך הקו הירוק עד צומת מגידו, כביש 65, עפולה (כולל עפולה) לאורך שרידי רכבת העמק, עד מפגש כביש 722, כביש 75, צומת יגור כביש 70 (והשטחים ממערב לכביש כמתוחם במפה), צומת אבלים, עמק זבולון כמתוחם במפה;
2. **מחוזות ירושלים והמרכז:** ירושלים, פרוזדור ירושלים, אזור שפלת יהודה ממערב לכביש מס' 1 עד אזור כפר דניאל (נ"צ 193220, 647768), רמלה, פתחיה, חולדה, יסודות, בית חלקיה, חפץ חיים, בני ראם, גפן, לוזית, מזרחית לבית ניר (לא כולל), דרומה לאזור נחושה ולאורך הקו הירוק לירושלים כמתוחם במפה.
3. **מחוז הדרום:** למעט אלה:  
מדרום לקיבוץ עין גדי מנ"צ 236849, 594679 ודרומה לאורך כביש 90 עד אזור נאות הכיכר כמתוחם במפה.

אזורי פיתוח א' לאטרקציות  
מחוז הצפון

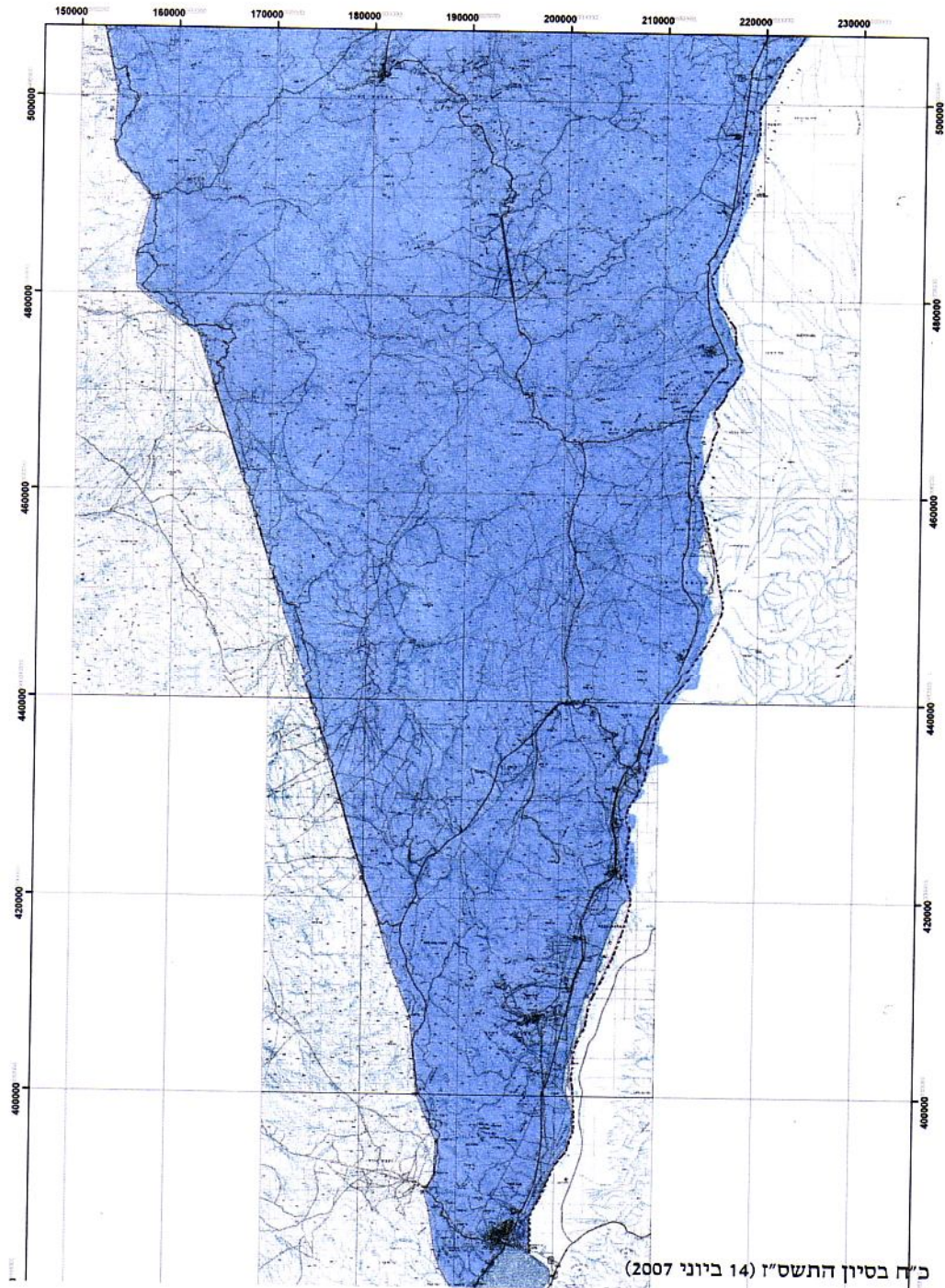


קובץ התקנות 6601, כ"ו בתמוז התשס"ז, 12.7.2007

אזורי פיתוח א' לאטרקציות  
מחוזות ירושלים והמרכז



אזורי פיתוח א' לאטרקציות  
מחוז הדרום



כ"ה בסיון התשס"ז (14 ביוני 2007)  
(חמ 200-3)

אליהו ישי  
שר התעשייה המסחר והתעסוקה

אהוד אולמרט  
ראש הממשלה  
וממלא מקום שר האוצר

קובץ התקנות 6601, כ"ז בתמוז התשס"ז, 12.7.2007